

Objectdossier

Wethouder van Wellaan 52, 5703 CL Helmond



Vraagprijs: € 375.000,- k.k.
Prijs per m²: € 2.516,78
Aanvaarding: in overleg

Relaties

Accountmanager Jurgen Hoogveldt

Kenmerken

Oppervlakten en inhoud

Woonoppervlakte: 149 m²
Gebouwgebonden buitenruimte: 3 m²
Externe bergruimte: 9 m²
Perceeloppervlakte: 328 m²
Inhoud: 504 m³

Indeling

Aantal kamers: 7
Aantal slaapkamers: 5
Aantal badkamers: 1
Badkamervoorz.: Ligbad, Wastafelmeubel, Wastafel
Aantal woonlagen: 3 woonlagen en een kelder
Voorzieningen: Rolluiken, schuifpui en dakraam

Energie

Energie label: C (einddatum: 09-07-2027)
Isolatie: Dakisolatie en gedeeltelijk dubbel glas
Verwarming: C.V.-Ketel
Warm water: C.V.-Ketel
Cv-ketel: Intergas (combiketel uit 2015)

Bouw

Type: Woonhuis
Soort : Eengezinswoning, 2-onder-1-kapwoning
Bouwworm: Bestaande bouw
Bouwjaar: 1958

Buitenruimte

Tuin: Achtertuin, voortuin en zijtuin
Achtertuin: 124 m² (11.25 m diep en 11.0 m breed)
Ligging tuin: Oost
Achterom: Ja
Kwaliteit: Normaal
Balkon/dakterras: Balkon aanwezig

Bergruimte

Schuur/berging: Vrijstaand steen
Voorzieningen: Voorzien van elektra en voorzien van water

Parkeergelegenheid

Soort parkeergelegenheid: Openbaar parkeren en op eigen terrein

Garage

Soort garage: Geen garage

Kadastrale gegevens

Helmond C 7671

Oppervlakte: 328 m²
Eigendomssituatie: Volle eigendom

Aanbiedingstekst

BEZICHTIGEN? Wilt u een afspraak maken voor een bezichtiging? Dan ontvangen wij uw aanvraag graag via 'plan een bezichtiging' op de Funda site. De aanvragen worden ingepland op volgorde van binnenkomst van de mail.

VIEWING? Would you like to make an appointment for a viewing? Then we would like to receive your request via 'plan a viewing' on the Funda site. The appointments will be scheduled in order of arrival.

RIANTE UITGEBOUWDE TWEE-ONDER-EEN-KAPWONING MET 5 SLAAPKAMERS EN VRIJSTAANDE BERGING GELEGEN NABIJ HET CENTRUM VAN HELMOND.
DEZE WONING MOET U VAN BINNEN HEBBEN GEZIEN!!

KENMERKEN

Woonoppervlakte: ca. 149m²
Inhoud: ca. 504m³ (conform NEN 2580)
Bouwjaar: 1958

BIJZONDERHEDEN

- * In 2017 is er een coating in de kelder aangebracht
- * De zinken hemelwater afvoer is in 2017 vervangen
- * Het riool van de keuken en het toilet is in 2018 vervangen en in 2021 aan de buitenzijde
- * De begane grond vloer is deels een houten balklaag en deels beton
- * Het kozijn van de kleinste slaapkamer is in 2018 vervangen door een hardhouten kozijn met draai-/ kiep raam met HR++ glas
- * Op loopafstand zijn alle gewenste voorzieningen aanwezig zoals winkels, scholen, diverse sportfaciliteiten, etc.
- * Energielabel C

INDELING

BEGANE GROND

Via een overdekt entree komt u binnen in de hal welke is afgewerkt met een tegelvloer. In de hal bevindt zich een manshoge kelder (ca. 3.55 x 2.03), het toilet en de trapgang naar de verdieping.

Objectdossier

Toilet:

Het toilet is deels betegeld en voorzien van een wandcloset en fonteintje.

Woonkamer:

De uitgebouwde woonkamer met erker en openhaard is gelegen over gehele lengte van de woning en voorzien van een schuifpui aan de achterzijde naar de achtertuin. De woonkamer is afgewerkt met een eikenhouten vloer, stucwerk wanden en een houten schroten plafond.

Open keuken:

Het riante meubel met onder- en bovenkasten is geplaatst in een wandopstelling en is voorzien van een granieten werkblad met spoelbak en de volgende inbouwapparatuur: verlaagde 5-pits gaskookplaat, afzuigkap, koelkast, vaatwasser en combi oven.

Buiten:

De achtertuin is gelegen op het oosten en is voorzien van bestrating en gras. Achter in de tuin bevindt zich nog een stenen berging (voorzien van elektra).

De achtertuin is tevens te bereiken via een poort aan de zijkant van de woning. Deze poort kan geheel open gezet worden.

EERSTE VERDIEPING

De overloop met muurkast biedt toegang tot 3 slaapkamers en de badkamer. De overloop is afgewerkt met een laminaatvloer die doorloopt over de gehele verdieping.

Slaapkamers:

* Slaapkamer I (ca. 3.68 x 3.77) is gelegen aan de voorzijde en is voorzien van een balkon.

* Slaapkamer II (ca. 3.68 x 3.49) is gelegen aan de achterzijde.

* Slaapkamer III (ca. 2.08 x 2.45) is eveneens gelegen aan de achterzijde.

Alle slaapkamers zijn afgewerkt met stucwerk wanden en plafond en slaapkamer 2 en 3 zijn tevens voorzien van een handbedienbaar rolluik.

Badkamer:

De badkamer met een kunststof kiepraam is volledig betegeld en is uitgerust met een ligbad met douchescherm, handdouche en thermostaatkraan, een wastafel en voorbereiding voor een toilet.

TWEEDE VERDIEPING

Via een vaste trap is de overloop van de tweede verdieping bereikbaar. De overloop is afgewerkt met een laminaatvloer die doorloopt over de gehele verdieping en biedt toegang tot de c.v.-ruimte, bergruimte en 2 zolder-/ slaapkamers.

C.v.-ruimte:

Deze ruimte met een kunststof dakvenster (2018) is voorzien van de aansluitingen voor de wasapparatuur en de opstelling van de c.v.-combi ketel.

Zolder-/ slaapkamers:

* Slaapkamer III (ca. 3.69 x 3.64) is gelegen aan de achterzijde.

* Slaapkamer IV (ca. 3.68 x 3.62) is gelegen aan de voorzijde.

Beide slaapkamers zijn voorzien van een dakkapel en afgewerkt met stucwerk wanden en plafond.

DERDE VERDIEPING

Via een luik is de bergvloering bereikbaar.

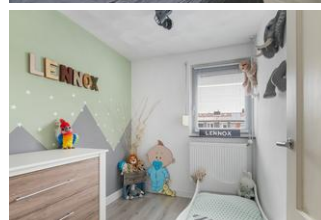
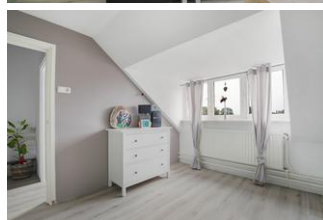
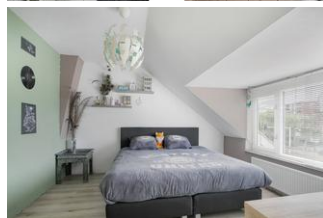
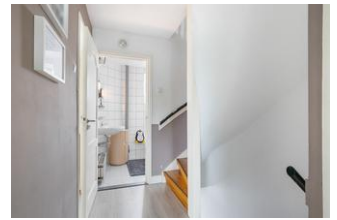
AANVULLENDE BIJZONDERHEDEN

- Er wordt van de koper een waarborgsom of bankgarantie verlangd ter grootte van 10% van de koopsom
- De plattegronden dienen er uitsluitend voor om u een indruk te geven van de indeling
- Partijen zijn pas gebonden als er een schriftelijke koopovereenkomst is getekend
- Deze woning is door een professioneel bureau volgens de NEN 2580 norm ingemeten. Ondanks dat de inmeting met de grootste zorgvuldigheid is uitgevoerd kunnen wij hieromtrent geen enkele vorm van aansprakelijkheid aanvaarden
- Wenst u een bod uit te brengen dan ontvangen wij dit graag via uw move account

Foto's



Objectdossier



Objectdossier



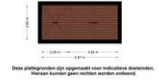
Dieses Platzplan zeigt gegenüber einer individuellen Darstellung, wie das Konzept aussehen könnte. Die Maße können gerne mit Ihren Wünschen abgestimmt werden.



Dieses Platzplan zeigt gegenüber einer individuellen Darstellung, wie das Konzept aussehen könnte. Die Maße können gerne mit Ihren Wünschen abgestimmt werden.



Dieses Platzplan zeigt gegenüber einer individuellen Darstellung, wie das Konzept aussehen könnte. Die Maße können gerne mit Ihren Wünschen abgestimmt werden.



Dieses Platzplan zeigt gegenüber einer individuellen Darstellung, wie das Konzept aussehen könnte. Die Maße können gerne mit Ihren Wünschen abgestimmt werden.



Dieses Platzplan zeigt gegenüber einer individuellen Darstellung, wie das Konzept aussehen könnte. Die Maße können gerne mit Ihren Wünschen abgestimmt werden.



Dieses Platzplan zeigt gegenüber einer individuellen Darstellung, wie das Konzept aussehen könnte. Die Maße können gerne mit Ihren Wünschen abgestimmt werden.