

Objectdossier

Adonislaan 43, 5702 GG Helmond



Vraagprijs: € 200.000,- k.k.
Prijs per m²: € 1.834,86
Aanvaarding: In overleg

Relaties

Accountmanager Jurgen Hoogveldt

Kenmerken

Oppervlakten en inhoud

Woonoppervlakte: 109 m²
Externe bergruimte: 8 m²
Perceeloppervlakte: 134 m²
Inhoud: 379 m³
Woonkamer: 27 m²

Indeling

Aantal kamers: 4
Aantal slaapkamers: 3
Aantal badkamers: 1
Badkamervoorz.: Ligbad, Wastafel, Toilet, Wastafelmeubel
Aantal woonlagen: 2 woonlagen
Voorzieningen: Mechanische ventilatie en rolluiken

Energie

Energie label: C
Isolatie: Muurisolatie en dubbel glas
Verwarming: C.V.-Ketel
Warm water: C.V.-Ketel
Cv-ketel: Remeha (combiketel uit 2017, eigendom)

Bouw

Type: Woonhuis
Soort : Eengezinswoning, tussenwoning
Bouwworm: Bestaande bouw
Bouwjaar: 1973
Dak: Plat dak

Buitenruimte

Ligging: Aan rustige weg en in woonwijk
Tuin: Achtertuin en voortuin
Achtertuin: 50 m² (11.0 m diep en 4.5 m breed)
Ligging tuin: Zuid
Achterom: Ja
Kwaliteit: Normaal

Bergruimte

Schuur/berging: Vrijstaand steen
Voorzieningen: Voorzien van elektra

Parkeergelegenheid

Soort parkeergelegenheid: Openbaar parkeren

Garage

Soort garage: Geen garage

Kadastrale gegevens

Helmond B 5809

Oppervlakte: 134 m²
Eigendomssituatie: Volle eigendom

Aanbiedingstekst

Op een steenworp afstand van een o.a. een speeltuintje en kanaalzone gelegen een instapklare tussenwoning met vrijstaande berging, tuin op het zuiden en een eigen achterom. Diverse andere voorzieningen waaronder winkels, scholen en natuurgebied de Bundertjes zijn gelegen in de directe omgeving.

KENMERKEN

Perceel oppervlak: 134 m²
Woonoppervlakte: ca. 109 m²
Inhoud woonhuis: ca. 379 m³ (conform NEN 2580)
Bouwjaar: 1973

BIJZONDERHEDEN

- * De bitumineuze dakbedekking is in 2013 vervangen
- * Geheel voorzien van dubbel glas en gevelisolatie
- * Definitief energielabel C

* Er wordt van de koper een waarborgsom of bankgarantie verlangd ter grootte van 10% van de koopsom.

INDELING

U komt binnen in de hal welke is afgewerkt met een laminaatvloeren die doorloopt over de gehele begane grond. In de hal bevindt zich de meterkast (5 groepen). De hal geeft toegang tot de keuken.

Open eetkeuken:

De verruimde keuken is gelegen aan de voorzijde van de woning. Het meubel is geplaatst in een wandopstelling en speleiland en is voorzien van de volgende inbouwapparatuur: gaskookplaat, afzuigkap, vaatwasser en oven.
De keuken geeft toegang tot de woonkamer en het portaal met het toilet.

Woonkamer:

De doorzon woonkamer is gelegen aan de achterzijde en de grote raampartijen zorgen voor veel licht inval en een prachtig uitzicht op de achtertuin.

Objectdossier

Toilet:

Het toilet is deels betegeld en voorzien van een wandcloset en fonteintje.

Buiten:

De onderhoudsvriendelijke achtertuin is gelegen op het zuiden. De tuin is grotendeels voorzien van bestrating met enkele borders. Achterin de tuin bevindt zich nog een stenen berging en een eigen achterom uitkomend in het buurpad.

EERST VERDIEPING

De overloop met riante inbouwkast is afgewerkt met een laminaatvloer die doorloopt over de gehele verdieping (m.u.v. de badkamer) en biedt toegang tot 3 slaapkamers, de badkamer en de c.v.-ruimte.

Slaapkamers:

Slaapkamer I (ca. 4.35 x 3.08) is gelegen aan de voorzijde;

Slaapkamer II (ca. 4.18 x 2.19) is gelegen aan de achterzijde;

Slaapkamer III (ca. 4.18 x 2.05) is eveneens gelegen aan de achterzijde.

Alle slaapkamers zijn afgewerkt met structuurverf wanden en een spuitwerk plafond. Bovendien beschikken alle slaapkamers over handbedienbare rolluiken.

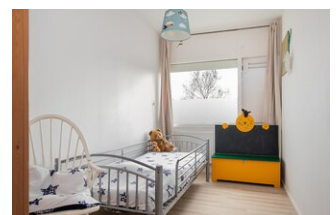
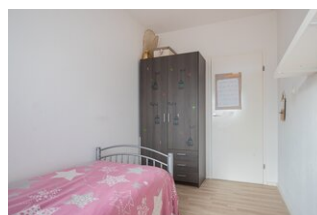
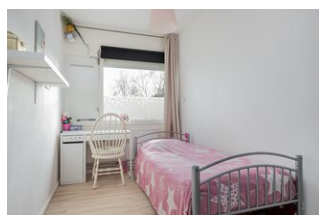
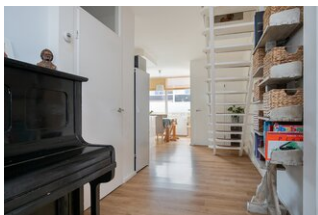
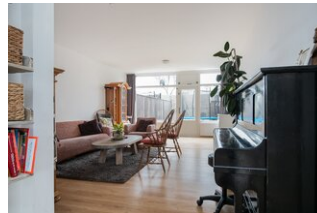
Badkamer:

De badkamer is volledig betegeld en uitgerust met een ligbad met douchemogelijkheid en thermostaatkraan, een wastafel in meubel, wandcloset en design radiator.

C.v.-ruimte:

In de c.v.-ruimte bevindt zich de opstelling van de c.v.-combi-ketel, de unit mechanische ventilatie en de aansluiting voor de wasapparatuur.

Foto's



Objectdossier



Deze plattegrond is opgesteld naar indicatieve afmetingen. Meteen kunnen geen rechten worden ontleend.



Deze plattegrond is opgesteld naar indicatieve afmetingen. Meteen kunnen geen rechten worden ontleend.



Deze plattegrond is opgesteld naar indicatieve afmetingen. Meteen kunnen geen rechten worden ontleend.