

Objectdossier

Europalaan 108, 5672 AL Nuenen

Beschikbaar



Vraagprijs: € 450.000,- k.k.
Prijs per m²: € 3.947,37
Aanvaarding: In overleg

Relaties

Accountmanager

Jurgen Hoogveldt

Kenmerken

Oppervlakten en inhoud

Woonoppervlakte: 114 m²
Overige inpandige ruimte: 84 m²
Perceeloppervlakte: 338 m²
Inhoud: 701 m³

Indeling

Aantal kamers: 5
Aantal slaapkamers: 3
Aantal badkamers: 1
Badkamervoorz.: Inloopdouche, Ligbad, Wastafel, Wastafelmeubel
Aantal woonlagen: 3 woonlagen
Voorzieningen: Mechanische ventilatie, alarminstallatie, rolluiken en dakraam

Energie

Energielabel: E
Isolatie: Dakisolatie, vloerisolatie en gedeeltelijk dubbel glas
Verwarming: C.V.-Ketel
Warm water: C.V.-Ketel
Cv-ketel: Nefit (combiketel uit 2007, Eigendom)

Bouw

Type: Woonhuis
Soort : Eengezinswoning, eindwoning
Bouwworm: Bestaande bouw
Bouwjaar: 1976

Buitenruimte

Tuin: Achtertuin en voortuin
Achtertuin: 270 m² (38.5 m diep en 7.0 m breed)
Ligging tuin: Oost, Zuid
Achterom: Ja
Kwaliteit: Normaal

Bergruimte

Schuur/berging: Aangebouwd steen
Voorzieningen: Voorzien van elektra

Parkeergelegenheid

Soort parkeergelegenheid: Openbaar parkeren en op eigen terrein

Garage

Soort garage: Aangebouwd steen
Capaciteit: 1
Voorzieningen: Voorzien van elektra, voorzien van water en met elektrische deur

Kadastrale gegevens

Nuenen F 1886

Oppervlakte: 338 m²
Eigendomssituatie: Volle eigendom

Aanbiedingstekst

Een ruime twee-onder-één-kapwoning met aanpandige berging en aansluitend een grote garage/ hobbyruimte, gelegen aan een ventweg, op een diep perceel op het zuidoosten.

De woning is gelegen op loopafstand van het centrum van Nuenen en nabij alle gewenste voorzieningen.

KENMERKEN

Perceel oppervlakte: 338 m²
Woonoppervlakte: ca. 114 m²
Inhoud woonhuis: ca. 701 m³ (conform NEN2580)
Bouwjaar: 1976

BIJZONDERHEDEN

- * Nabij het centrum van Nuenen
- * De badkamer is vernieuwd in 2011 en de keuken in 2012
- * In 2015 zijn de isolatie en de bitumen van het plat dak vervangen
- * De laminaatvloer op de eerste verdieping is in 2020 gelegd
- * De begane grond is grotendeels voorzien van rolluiken
- * Alarmsysteem aanwezig (ter overname)
- * Voorzien van dak- en vloerisolatie, alsmede deels voorzien van isolerende beglazing
- * Definitief label E

* Er wordt van de koper een waarborgsom of bankgarantie verlangd ter grootte van 10% van de koopsom.

INDELING

U komt binnen in de hal welke is voorzien van een tegelvloer die doorloopt over de gehele begane grond. In de hal bevindt zich de groepenkast (6 groepen met 2 aardlekschakelaars) in een fraaie betimmerde kast en de trapopgang naar de verdieping. De hal geeft toegang tot de woonkamer.

Objectdossier

Woonkamer:

De riante woonkamer is afgewerkt met een tegelvloer met vloerverwarming, spachtelputz wanden en stucwerk plafond. Grote raampartijen aan de voor- en achterzijde zorgen voor veel lichtinval.

Sem-open keuken:

Het lichte meubel is geplaatst in een dubbele wandopstelling met onder- en bovenkasten en os voorzien van een composiet werkblad met spoelbak. De keuken is uitgerust met de volgende inbouwapparatuur: gaskookplaat, afzuigkap, koelkast, vriezer, vaatwasser en rvs combi oven. De keuken staat in open verbinding met een gang waaraan het toilet, de wasruimte, een inbouwkast en badkamer zijn gelegen. Vanuit de keuken is er toegang tot een kelder met bergruimte, de watermeter en pomp van de vloerverwarming.

Toilet:

Het toilet is volledig betegeld en voorzien van een closet.

Wasruimte:

De wasruimte is voorzien van de aansluiting wasapparatuur en de opstelling van de c.v.-combi-ketel.

Badkamer:

De luxe badkamer met mechanische ventilatie is volledig betegeld en uitgerust met een ligbad met mengkraan, een royale inloopdouche met rainshower en thermostaatkraan en een wastafel in meubel.

Achtertuint:

De geheel bestrate achtertuin, gelegen op het zuidoosten biedt toegang tot de aanpandige berging met aansluitend een grote aanpandige garage/hobbyruimte.

De berging is in 2020 aangebouwd en afgewerkt met een tegelvloer, stucwerk wanden en plafond en LED-verlichting.

Garage/ hobbyruimte:

De garage is via de achterzijde bereikbaar met een auto, bus, vrachtwagen etc via een eigen (afgesloten) terrein. De garage is in 2017 geheel opgeknapt met nieuwe dakbedekking, een nieuwe dubbele elektrische garage deur, een nieuwe keuken (met apparatuur en boiler) en een nieuwe elektrisch bedienbaar rolluik voor de toegangs-/ loop deur.

In 2020 is deze garage uitgebouwd en voorzien van een camera-systeem. Ook deze ruimte is afgewerkt met een tegelvloer, stucwerk wanden en plafonds en LED-verlichting.

EERST VERDIEPING

De overloop biedt, via fraaie houten binnendeuren, toegang tot 3 slaapkamers. De overloop is afgewerkt met een laminaatvloer die doorloopt over de gehele verdieping.

Slaapkamers:

Slaapkamer I (ca. 3.33 x 3.27) is gelegen aan de achterzijde.

Slaapkamer II (ca. 4.17 x 3.27) is gelegen aan de voorzijde.

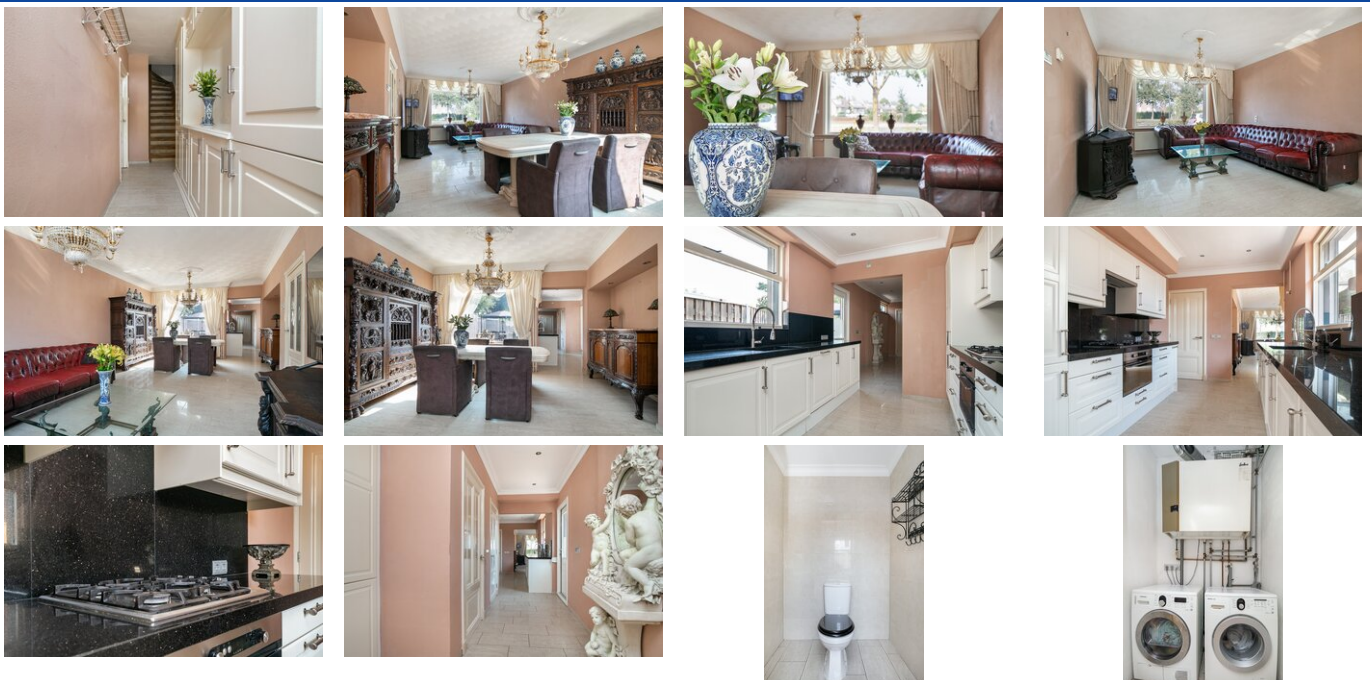
Slaapkamer III (ca. 3.36 x 2.07) is eveneens gelegen aan de voorzijde en is voorzien van een dakkapel.

Slaapkamer I en II zijn voorzien van rolluiken.

TWEDE VERDIEPING

Via een vaste trap is de zolderverdieping met 4-pans dakraam en radiator bereikbaar. Deze verdieping biedt voldoende bergruimte.

Foto's



Objectdossier

