

Objectdossier

Saenredamstraat 55, 5643 RR Eindhoven



Vraagprijs: € 325.000,- k.k.
Prijs per m²: € 3.350,52
Aanvaarding: in overleg

Kenmerken

Oppervlakten en inhoud

Woonoppervlakte: 97 m²
Externe bergruimte: 10 m²
Inhoud: 320 m³

Indeling

Aantal kamers: 3
Aantal slaapkamers: 2
Aantal badkamers: 1
Badkamervoorz.: Douche, Wastafel, Ligbad, Toilet
Aantal woonlagen: 1 woonlaag

Energie

Energie label: B (einddatum: 14-06-2025)
Isolatie: Dakisolatie, muurisolatie, vloerisolatie en dubbel glas
Verwarming: C.V.-Ketel
Warm water: C.V.-Ketel
Cv-ketel: Ferroli (combiketel uit 2015, eigendom)

Bouw

Type: Appartement
Soort : Galerijflat
Bouwworm: Bestaande bouw
Bouwjaar: 2003
Dak: Plat dak

Buitenruimte

Ligging: In woonwijk
Tuin: Geen tuin

Bergruimte

Schuur/berging: Inpandig
Voorzieningen: Voorzien van elektra

Parkeergelegenheid

Soort parkeergelegenheid: Openbaar parkeren en op afgesloten terrein

Garage

Soort garage: Parkeerplaats

VvE checklist

VvE: Periodieke bijdrage, Vergadering VvE, Onderhoudsplan,
Opstalverzekering, Inschrijving KvK, Reservefonds
Maandelijkse bijdrage: € 132,-

Kadastrale gegevens

Stratum E 5888 A-28 Wonen

Eigendomssituatie: Volle eigendom

Stratum E 5888 A-107 Parkeerplaats

Eigendomssituatie: Volle eigendom

Stratum E 5888 A-68 Berging

Eigendomssituatie: Volle eigendom

Aanbiedingstekst

BEZICHTIGEN? Wilt u een afspraak maken voor een bezichtiging? Dan ontvangen wij uw aanvraag graag via Funda of per e-mail. De aanvragen worden ingepland op volgorde van binnenkomst van de mail.

VIEWING? Would you like to make an appointment for a viewing? Then we would like to receive your request via Funda or by e-mail. The appointments will be scheduled in order of arrival.

BEZICHTIGINGEN IN CORONA-TIJD

Heeft u interesse in deze woning? Dan nemen wij ook nu graag de tijd voor u. Afhankelijk van de drukte op een woning zullen wij hiervoor speciale dagen en persoonlijke tijdvakken inplannen. Neem daarom bij interesse uitsluitend via de Funda website of email contact met ons op en dan laten wij u de woning graag met maximaal twee personen zien.

- Maximaal 2 personen komen bezichtigen
- Kinderen blijven thuis
- Iedereen houdt 1,5 meter afstand van elkaar
- We schudden geen handen
- Alle verkoopinformatie ontvangt u in uw move account
- Voelt u zich niet lekker? Blijf thuis!

VIEWINGS IN CORONA TIME

Are you interested in this property? Then we are happy to take the time for you now. Depending on the crowds on a property, we will schedule special days and personal periods for this. Therefore, if you are interested, please contact us exclusively via the Funda website or by mail and we will be happy to show you the property with a maximum of two people.

- Up to 2 people come to visit
- Children stay at home
- Everyone keeps a distance of 1.5 meters from each other
- We do not shake hands
- You will receive all sales information in your move account
- Are you not feeling well? Stay home!

English text see below.

Objectdossier

SAENREDAMSTRAAT 55 EINDHOVEN - STRATUM

Gelegen nabij het centrum van Eindhoven een goed afgewerkte 3-kamer appartement op de vierde verdieping met 2 slaapkamers, een loggia, berging en eigen overdekte, direct naast de achteringang gelegen, parkeerplaats op het afgesloten binnenterrein.

KENMERKEN

Woonoppervlakte: ca. 97 m²
Inhoud: ca. 320 m³ (conform NEN 2580)
Bouwjaar: 2003

BIJZONDERHEDEN

- * Hoekappartement zonder inkijk
- * Volledig geïsoleerd
- * Lage servicekosten ad € 132,- per maand
- * Eigen berging en eigen overdekte parkeerplaats
- * Definitief label B
- * Op loopafstand zijn alle gewenste voorzieningen aanwezig zoals winkelcentra, diverse scholen, het centrum van Eindhoven en diverse sportfaciliteiten

BEGANE GROND

Centrale entree met postkasten, intercom installatie, lift(en), trappenhuis, eigen berging en een eigen overdekte parkeerplaats op het afgesloten binnenterrein.

VIERDE VERDIEPING

Galerij met meterkast (4 groepen met 2 aardlekschakelaars en glasvezel aansluiting). Entree/hal met toilet. Het toilet is deels betegeld en voorzien van een closet en fontein. De hal is afgewerkt met een laminaatvloer welke doorloopt in het gehele appartement, spuitwerk wanden en plafond. De hal biedt toegang tot de bijkeuken/ c.v.-ruimte en de keuken.

De bijkeuken/ c.v.-ruimte is voorzien van de opstelling c.v.-combi-ketel, de unit van de mechanische ventilatie en de aansluitingen van de wasapparatuur.

De keuken is gelegen in het midden van het appartement en staat in open verbinding met de woonkamer. Het meubel is geplaatst in een hoekopstelling en is voorzien van een werkblad met spoelbak en de volgende inbouwapparatuur: gaskookplaat, afzuigkap, koelkast en vaatwasser.

De woonkamer is gelegen aan de achterzijde van het appartement en biedt toegang tot de loggia/ wintertuin.

Slaapkamer 1 (4.29 x 3.44) is gelegen aan de voorzijde en beschikt over een natte ruimte voorzien van een douchecabine en wastafel.

Slaapkamer 2 (5.38 x 4.27-2.38) is gelegen aan de achterzijde.

Beide slaapkamers zijn afgewerkt met stucwerk wanden en spuitwerk plafonds.

Vanuit slaapkamer 2 is de badkamer ensuite bereikbaar. De badkamer is deels betegeld en voorzien van een ligbad met mengkraan, douche met douchecabine met thermostaatkraan, een wastafel en closet.

AANVULLENDE BIJZONDERHEDEN

- Er wordt van de koper een waarborgsom of bankgarantie verlangd ter grootte van 10% van de koopsom
- De plattegronden dienen er uitsluitend voor om u een indruk te geven van de indeling
- Partijen zijn pas gebonden als er een schriftelijke koopovereenkomst is getekend
- Deze woning is door een professioneel bureau volgens de NEN 2580 norm ingemeten. Ondanks dat de inmeting met de grootste zorgvuldigheid is uitgevoerd kunnen wij hieromtrent geen enkele vorm van aansprakelijkheid aanvaarden
- Wenst u een bod uit te brengen dan ontvangen wij dit graag via uw move account

ENGLISH TEXT

SAENREDAMSTRAAT 55 EINDHOVEN - STRATUM

Located near the center of Eindhoven a well-finished 3-room apartment on the fourth floor with 2 bedrooms, a loggia, storage room and private covered, located right next to the rear entrance, parking space in the closed courtyard.

CHARACTERIZE

Living area: ca. 97 m²
Content: ca. 320 m³ (in accordance with NEN 2580)
Year of construction: 2003

DETAILS

- * Fully insulated
- * Low service costs of € 132,- per month
- * Private storage room and private covered parking space
- * Final label B
- * Within walking distance are all desired facilities such as shopping centers, various schools, the center of Eindhoven and various sports facilities

GROUND FLOOR

Central entrance with mailboxes, intercom installation, elevator (s), staircase, private storage room and a private covered parking space in the closed courtyard.

FOURTH FLOOR

Gallery with meter cupboard (4 groups with 2 earth leakage switches and fiber optic connection). Entrance / hall with toilet. The toilet is partly tiled and equipped with a closet and fountain. The hall is finished with a laminate floor which continues on the entire apartment, painted walls and ceiling. The hall provides access to the utility room / central heating room and the kitchen.

Objectdossier

The utility room / central heating room is equipped with the central heating combi boiler, the unit of the mechanical ventilation and the connections of the washing equipment.

The kitchen is located in the middle of the apartment and is in open connection with the living room. The furniture is placed in a corner unit and is equipped with a worktop with sink and the following built-in appliances: gas hob, extractor hood, refrigerator and dishwasher.

The living room is located at the rear of the apartment and offers access to the loggia / winter garden.

Bedroom 1 (4.29 x 3.44) is located at the front and has a wet room with a shower cabin and sink. Bedroom 2 (5.38 x 4.27-2.38) is located at the rear.

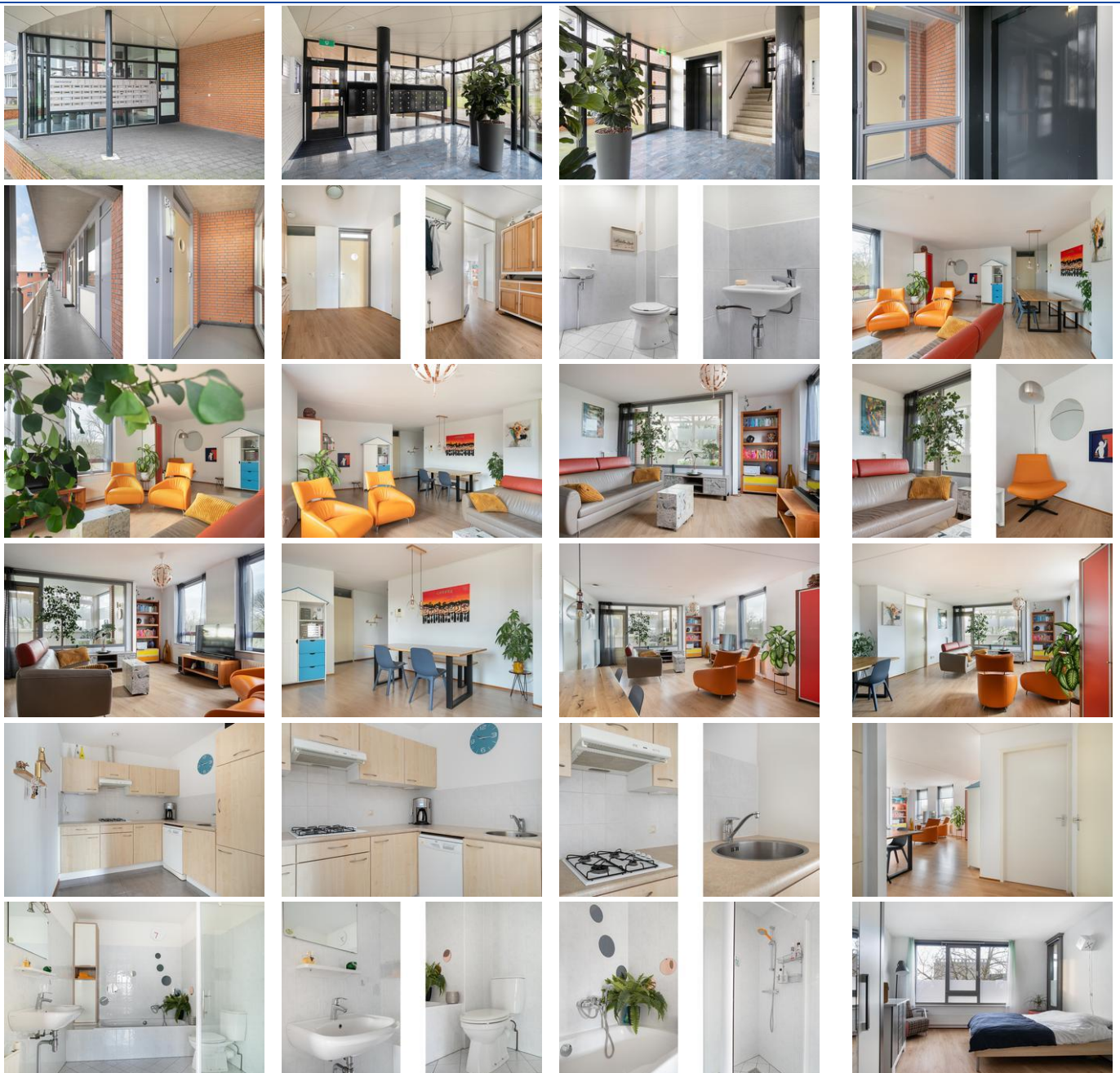
Both bedrooms are finished with stucco walls and painted ceilings.

The bathroom ensuite is accessible from bedroom 2. The bathroom is partly tiled and equipped with a bath with mixer tap, shower with shower cabin with thermostatic tap, a sink and closet.

ADDITIONAL DETAILS

- A deposit or bank guarantee equal to 10% of the purchase price is required from the buyer
- The floor plans only serve to give you an impression of the layout
- Parties are only bound if a written purchase agreement has been signed
- This house has been measured by a professional agency according to the NEN 2580 standard. Despite the fact that the measurement has been carried out with the greatest care, we cannot accept any form of liability in this respect.
- If you wish to make a bid, we would like to receive this via your move account

Foto's



Objectdossier

